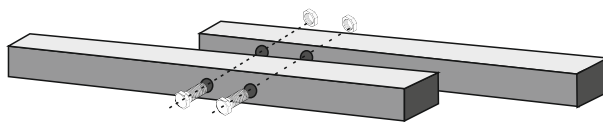


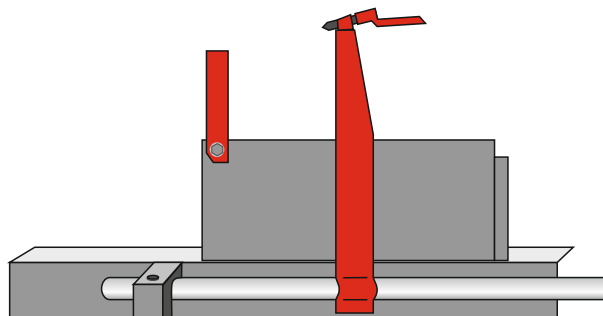
# Инструкция по подготовке пилорамы к эксплуатации



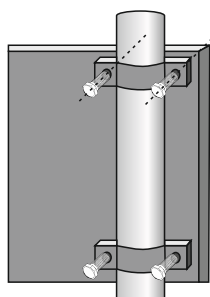
1. Соединить две секции рельс с помощью четырех болтов 10\*30 мм  
Рельсы должны находиться на ровной горизонтальной поверхности, выставляются строго по уровню



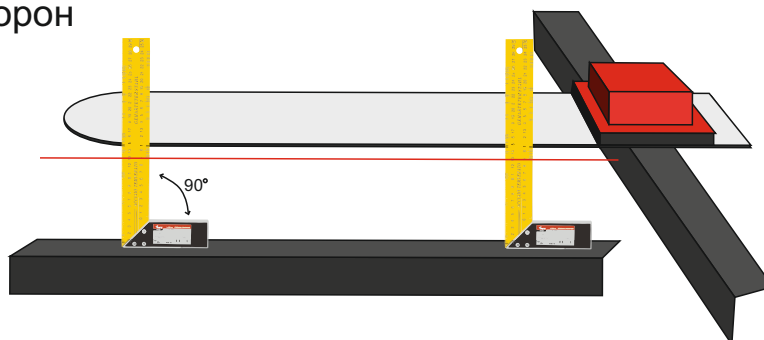
2. Закрепить 5 откидных упора и два зажима бревна



3. Самое важное — настроить пильный узел горизонтально относительно рельс.  
Изначально необходимо подтянуть четыре хомута



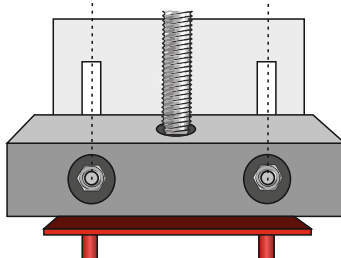
4. Установить шину без цепи, выставить горизонтально, отмерив одинаковое расстояние с двух сторон



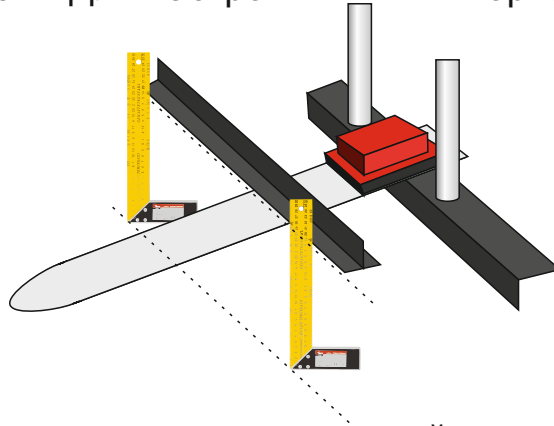
5. Чтобы приподнять кончик шины, необходимо вырезать прокладку из металлической жести.



6. Снять задний щиток с бочком для смазки цепи и завести прокладку под нижние болты.



7. Если одной прокладки не хватает, добавьте еще. Таким способом достигается геометрия последней доски. Для настройки шины в горизонте положите на шину ровный брусок.

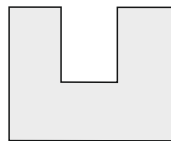


8. Померьте его с двух сторон относительно одной перегородки.

9. Отпустив четыре болта крепления двигателя, наклонить мотор в нужную сторону, померить и зафиксировать болты.

## Бензиновая пилорама

Для настройки бензинового мотора в горизонтальной плоскости необходимо произвести такие же действия как с электрической пилорамой. Отличием является прокладка для регулировки.



Регулировочная прокладка устанавливается под подушки бензомотора попарно в зависимости от того в какую сторону нужно наклонить мотор.

## Обкатка и регулировка бензомотора

Перед началом работы необходимо залить масло для четырехтактного бензинового двигателя SAE15W-30 0.6 литра для мотора 200 см<sup>3</sup>, 1.2 литра для мотора 350 см<sup>3</sup>.

Подсоедините трос газа к рычагу управления мотором

Металлический стержень троса необходимо откусить кусачками и загнуть так, чтобы рычаг управления работой двигателя имел полный ход.

Обкатывайте двигатель, 1 литр бензина АИ 92 вхолостую, желательно с шиной и цепью. Замените масло после обкатки.

Первая замена масла производится через 8 часов эксплуатации, вторая замена — через 25 часов. Все последующие замены — через 50 часов. В зимнее время вязкость масла должна регулироваться по таблице